



# 振阳驾校管理 一站式应用解决方案介绍

助力驾校企业、成就卓越绩效

## 驾校ERP管理软件

- 驾校综合管理平台

## 驾校网上服务平台

- 学员在线报名系统
- 网上自助约车系统
- 理论模拟考试系统

## GPS教练车定位和监控系统

- GPS车载终端和视频监控
- 教练车定位和行驶管理

## 车载学车计时管理系统

- IC卡、指纹验证、数据实时上传
- 训练记录、学时统计

# 振阳驾校管理 一站式应用解决方案介绍

## 目 录

一、 方案内容 .....	2
二、 振阳驾校管理软件产品 .....	2
(一) 驾校软件产品概述 .....	2
(二) 软件业务流程 .....	4
(三) 功能特性 .....	4
(四) 系统功能模块介绍 .....	5
1. 学员管理 .....	5
2. 考试管理 .....	5
3. 财务管理 .....	6
4. 统计报表 .....	6
5. 系统管理 .....	7
(五) 特色功能屏幕 .....	7
(六) 客户价值 .....	8
➢ 流程完整、有效管理 .....	8
➢ 功能强大、按需扩展 .....	9
➢ 简单高效、安全稳定 .....	9
➢ 高性价比、实施无忧 .....	9
三、 振阳驾校网上服务平台产品 .....	9
(一) 驾校网站和在线报名系统 .....	9
(二) 网上自助约车系统 .....	9
(三) 理论模拟考试系统 .....	10
1. 产品介绍 .....	10
2. 产品功能 .....	10
3. 产品特点 .....	11
4. 使用说明 .....	12
四、 车载计时、定位和监控系统 .....	12
1. 计时终端图片 .....	12
2. 终端功能 .....	12
3. 车辆定位监控 .....	13
4. 车载计时终端 .....	14

## 一、 方案内容

深圳市振阳软件开发有限公司是国内专业的驾培行业软硬件服务商，专注于驾培行业的信息化平台建设、和软件服务，为驾培企业提供安全、可靠、易用的信息化管理平台以及优质专业的服务，公司凭借先进的科学管理理念和多年积累的行业经验针对不同管理模式的驾培企业，提供一站式应用解决方案。振阳软件自 2005 年成立以来已经与众多驾培企业建立起长期互利共赢的合作伙伴关系。在 2009 年被政府评定为双软认证企业。业已成为领先的驾培行业系统方案供应商。提供驾校 ERP 系统、学车记时管理、理论模拟考试、网上预约学车、网上报名系统、GPS 车辆监控等方案。



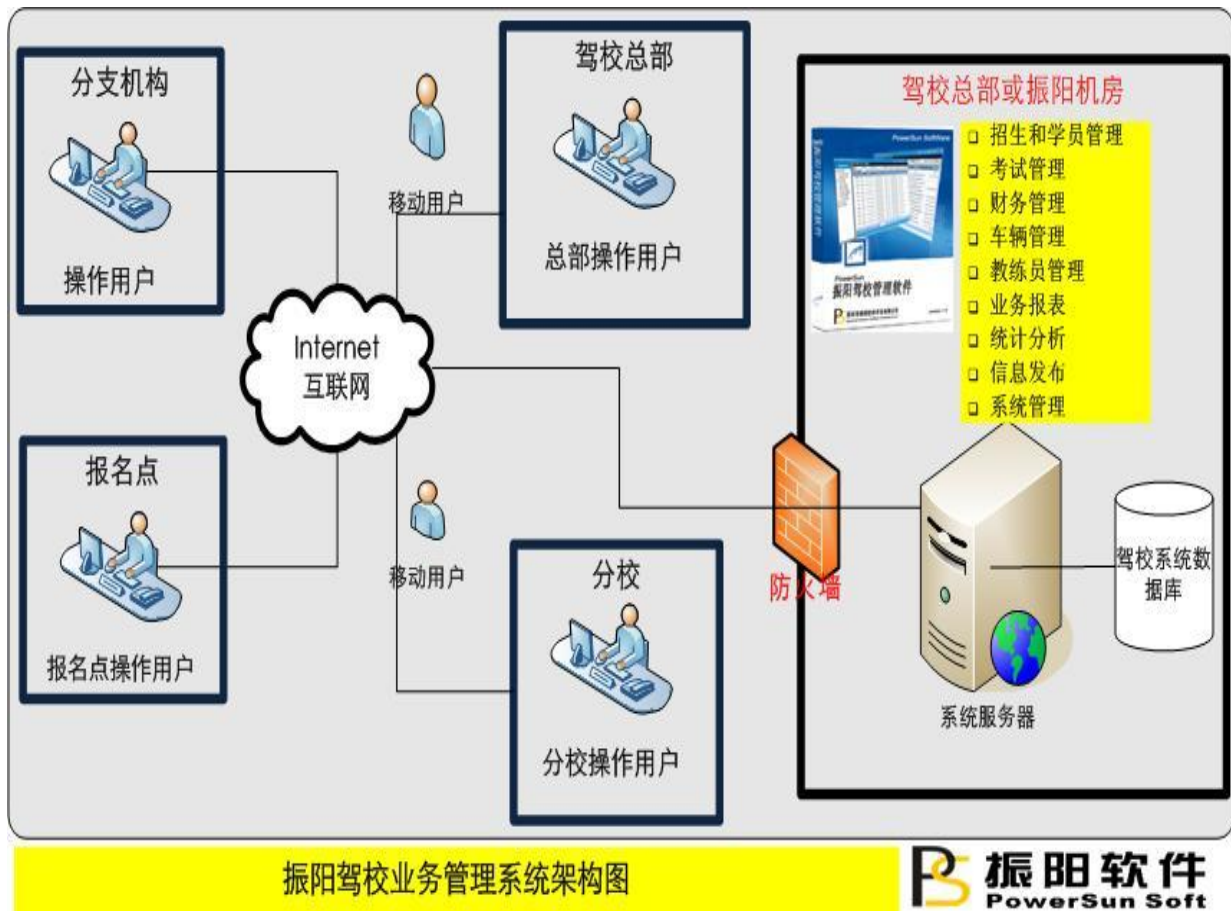
## 二、 振阳驾校管理软件产品

### (一) 驾校软件产品概述

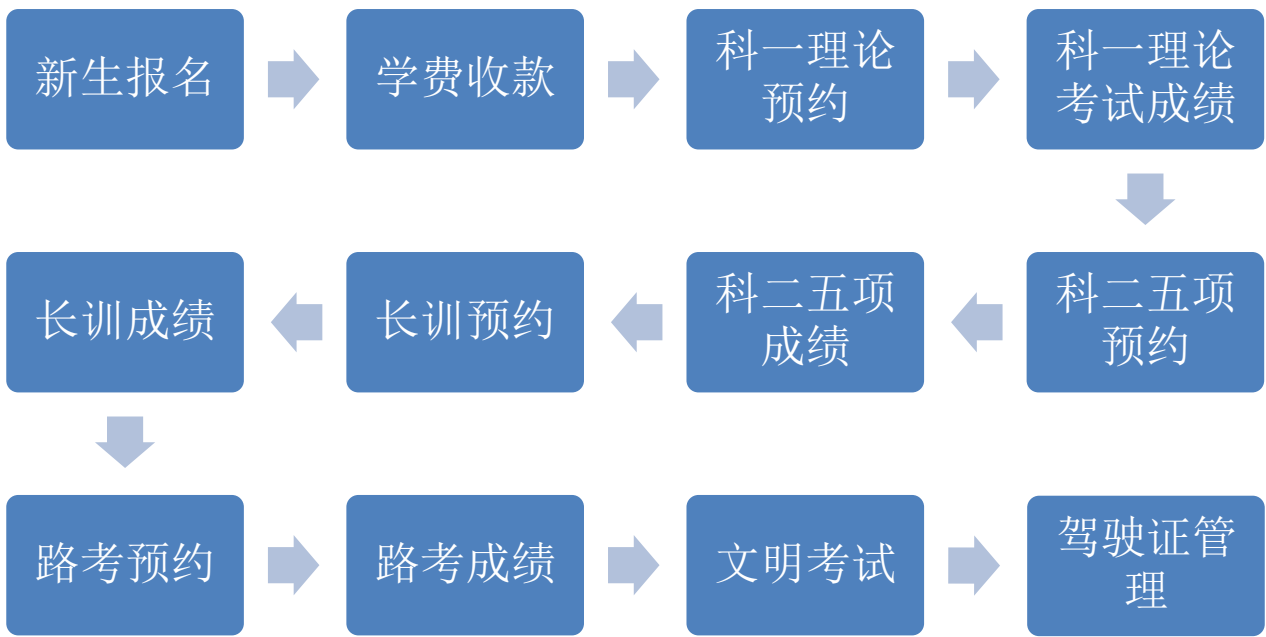
振阳驾校管理软件是由深圳市振阳软件开发有限公司针对驾校业务流程、管理特点研发出来的一款实用的专业性的驾校管理软件。系统以驾校工作重点中的招生、学员管理、考试管理、财务管理为核心，辅以教练员管理、车辆管理、电子公告、收费统计、业务情况统计报表，学习证到期提醒等功能为一体，系统实现学员“学车流程”中各环节信息的规范化管理。所有信息只需要录入一次，网络中的其他用户都可以查看到相应内容。从而减少大量重复工作、避免工作中人为



因素造成的错误、减少工作中的信息孤岛、自动生成相关报表，提高信息的时效性，进而提高工作效率。系统操作简单、实用、高效。系统采用 B/S 结构,支持多分校运营。



## (二) 软件业务流程



## (三) 功能特性

- 符合驾校业务流程的软件功能设计，使管理更精细
- 支持多报名点业务应用



- 学员驾培状态管理,对学员资料进行综合查询
- 考试预约、各阶段考试成绩管理,方便导出 EXCEL
- 学员收费统计、欠费统计、学员欠费提示、学习证到期提醒
- 财务单据对账、过账严格管控
- 学员约车管理、教练员合格率统计,业务员业绩统计助力业绩提升
- 灵活、强大的业务统计分析报表
- 支持短信群发,方便与学员、教练员沟通
- 支持身份证读卡器,学员资料采集更快捷、准确

## (四) 系统功能模块介绍

### 1. 学员管理

包括以下功能模块:



#### ● 学员查询

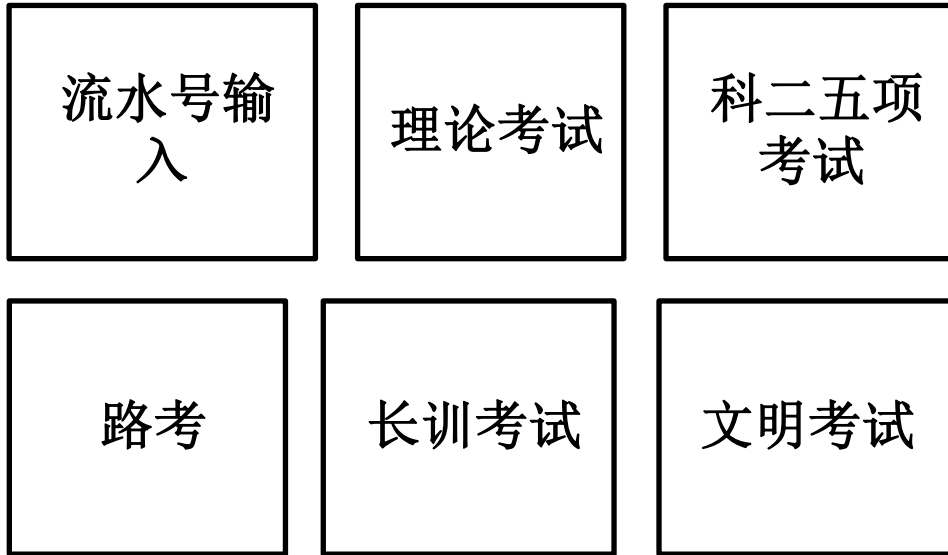
多种组合查询方式了解学员学习状态、报名时间、报名点、身份证、考试车型、班别、理考与实操的考试时间及成绩等信息,可以将查询结果直接导出到 EXCEL 中,便于业务应用。

#### ● 新生报名

创建学员档案资料,系统自动记录登记日期、登记操作员和修改日期和修改操作员信息,方便管理与追溯。

### 2. 考试管理

包括以下功能模块:



- **流水号输入**  
为新学员分配考试“流水号”，录入学员理课时间。
- **理论考试**  
管理学员“理考时间、理考成绩”，如果学员第一次未通过，记录学员“理补考时间和理补考成绩”。对于通过理论考试的学员，记录出“学习证的时间”和相应的“档案编号”信息。
- **路考考试**  
管理学员“路考时间、路考成绩”，如果学员第一次未通过，记录学员“路补考时间和路补考成绩”。支持考试相关阶段学员状态与考试情况的组合查询。

### 3. 财务管理

包括以下功能模块：



### 4. 统计报表

包括以下统计报表：

- 企业情况登记统计
- 报交通局月份业务情况统计表

- 报交通局月份考试情况统计表
- 驾驶员移交表
- 特殊业务报表-快班学员
- 月合格率统计表
- 周考试安排统计表
- 周合格率统计报表

## 5. 系统管理

- 报名点管理
- 数据字典
- 系统用户
- 权限设置
- 系统设置

更多内容请参阅在线演示系统或产品操作手册。

## (五) 特色功能屏幕

- 学员报名:

报名点: 公司总部 姓名: \* 性别:  男  女

身份证号码: \* 身份证地址: \*

居住证号码: 居住证地址: \*

联系电话: 手机号码: 国籍: 中国

本地/异地: 本地 现有驾照类型: 申请类型: 初次申领

申请驾照类型: C1 班别: 上午班 报名日期: 2010-10-06 ...

学费: 4500元 状态: 在培

备注:

系统信息: 登记日期: 2010-10-06 最后修改操作员:

保存并新增 保存 返回

- 录入学员“流水号”:



报名点: 公司总部 用户: 系统管理部-系统管理员 登陆时间: 2010-10-06 14:07 我的工作台 我的信息 导航 刷新 关于 退出

**考试管理-流水号输入**

报名点: 公司总部 姓名: 等于 流水号记录: 无流水号 导出到Excel

报名时间: 2009-10-06 至 2010-10-07 查询

NO.	姓名	报名点	身份证号码	流水号	理课时间	理考时间	状态	居住证号码
1	周小明	公司总部	123456789987656215				在培	432424197205086212
2	周卫东	公司总部	123456789987656212				在培	432424197205086212

当前第1页 共1页 共2条记录 首页 上一页 下一页 尾页 GO 保存

● **考试管理:**

报名点: 公司总部 用户: 系统管理部-系统管理员 登陆时间: 2010-10-06 14:07 我的工作台 我的信息 导航 刷新 关于 退出

**考试管理-理论考试**

报名点: 公司总部 姓名: 等于 报名时间: 2009-10-06 至 2010-10-07 导出到Excel

理(补)考成绩: 学习证: 全部 查询

NO.	姓名	报名点	身份证号码	流水号	理考时间	理考成绩	理补考时间	理补考成绩	出学习证时间
1	戴丰盛	公司总部	123456789987653319	09051834129	2010-09-16				
2	谭丽平	公司总部	123456789987651126	09051834127	2010-09-16				

当前第1页 共1页 共2条记录 首页 上一页 下一页 尾页 GO 保存

**(六) 客户价值**

➤ **流程完整、有效管理**

振阳驾校管理软件提供贯穿驾培业务流程的学员管理、状态跟踪、考试管理、财务管理、统计报表一体化解决方案。完善的业务流程和管理规范、全面精细的数据采集和分

析，轻松实现对驾校业务的管理。帮助驾校企业降低经营成本，提高工作效率，成就卓越绩效。

#### ➤ 功能强大、按需扩展

振阳驾校管理软件按照驾校企业的管理模式、信息组织和工作习惯编写系统，在设计思想、功能实现、操作方法上具有高度的专业性和可操作性。同时可以按企业自身特点按需扩展，让企业各种个性需求、系统集成以及行业应用等合理需求满足起来更容易。

#### ➤ 简单高效、安全稳定

振阳驾校管理软件通过简单易用的设计风格、标准化的业务流程，为驾校企业提供一套完整的基于互联网的经营管理工具，旨在帮助企业提高商业价值。系统采用 Microsoft SQL Server 专业数据平台，为驾校企业提供更安全、更稳定、更可靠的信息化工具。

#### ➤ 高性价比、实施无忧

振阳驾校管理软件全面满足驾校企业投资少、风险低、性价比高的管理信息化需求，从而达成持续发展的目标。实施过程由振阳软件资深顾问进行服务指导，使驾校企业得以成功应用。

## 三、 振阳驾校网上服务平台产品

### (一) 驾校网站和在线报名系统

学员在线报名系统是在驾校管理软件的基础上开发的，可应用于驾校网站，方便学员网上报名，学费在线支付。学员在网站上提交报名，学员的报名信息会显示在驾校管理软件中学员管理的“预报名受理”功能中，驾校业务人员再与网上报名学员联系。

### (二) 网上自助约车系统

为了方便学员约车，选择合适的教练员学车，避免教学过程中的弊端，提高教练员的执教水平，给学员开通网上预约练车平台，学员可以在线登记练车时间，选择教练员，并进行取消登记。可以查询自己的预约记录。通过应用网上自助约车系统达到降低经营成本，提高工作效率的目的。

学员姓名: 张三	身份证号: 452128197512010005			
报名点: 总部	已练车学时:			
预约项目: 请选择项目	预约练车时间: 2013-12-10 时间段: 上午1 06 : 00 至 07 : 00			
请选择教练员				
当前第1页 共2页 共11条记录 首页 上一页 下一页 尾页 GO				
 姓名: 吴东 手机: 16854656656	 姓名: 史泰 手机: 13907043322	 姓名: 陈冠虹 手机: 13631374114	 姓名: 谢应其 手机: 13907945678	 姓名: 黄汉东 手机: 1323331188
 姓名: 邱委灿 手机: 13907945566	 姓名: 潘柱强 手机: 13652144111	 姓名: 邓炳秋 手机: 13645213252	 姓名: 蔡柱明 手机: 13548854221	 姓名: 邱俊杰 手机: 13687454744
<input type="button" value="约车"/> <input type="button" value="返回"/>				

### (三) 理论模拟考试系统

#### 1. 产品介绍

振阳驾校理论考试系统采用 2013 年最新驾培模拟考试题库，用于最新科一理论考试和文明考试学习使用。该考试系统具有很强的针对性、专业性、实用性，严格依据考试大纲编写，紧扣考试大纲，知识覆盖全面，并设有全真的考试环境。学员以准考生角色在规定时间内完成。通过该学习，学员可提早了解考试真实情况，调整心态，为真正考试打下坚实基础。驾校可以掌握学员的学习情况，以便安排进行科目一考试。

#### 2. 产品功能

模拟考试系统是由题目管理、顺序练习、模拟测试、测试结果、学员登录、后台登录、答题模块、题目显示、导出合格学员等功能模块组成。模拟测试考题严格按照 2013 年新规科目一考试试题出题比例随机从题库提取。

<b>考试信息</b>	<b>考试题目</b>
姓名: 单士磊	10. 如何通过这种交叉路口?
车型: C1	
状态: 在培	A. 保持速度通过                      B. 鸣笛催促 C. 减速慢行                          D. 加速通过
	您选择的答案:      请选择: <input type="button" value="A"/> <input type="button" value="B"/> <input type="button" value="C"/> <input type="button" value="D"/>
<b>考试计时</b>	<input type="button" value="上一题"/> <input type="button" value="下一题"/> <input type="button" value="交卷"/>
<b>44: 30</b>	

### 3. 产品特点

#### ➤ 真实性的模拟

《振阳驾校理论考试系统》真实模拟科目一的考试界面，并且考试规则也是大同小异的，学员必须达到 90 分才算及格。

#### ➤ 监管力度、模式规范

《振阳驾校理论考试系统》完全按照交管部门的规则设定，有着标准的监管制度，并且交卷后还能显示题目的正确答案。

#### ➤ 题库的调整和地区性

《振阳驾校理论考试系统》的还一优势就是紧扣大纲题目，可自行添加编辑题库。提供给学员更好的学习功能。

#### ➤ 在线理论教学

实现在线理论教学，学校无需建立理论模拟考试教室，节省硬件成本，节省电费。

#### ➤ 网上预考

实现网上预考，驾校可以通过后台查看学员的测试分数，学校根据学员得分情况有选择的预约考试，减少了学员往返驾校的次数。

## 4. 使用说明

- 学员通过在任何可以上网的电脑上打开驾校的理论测试网址，输入身份证号就可以登录进行学习、模拟考试。
- 学员的模拟考试成绩会提交到驾校后台。
- 驾校通过后台网址输入驾校的帐号密码，就可以登录后台查看学员信息、分数等操作。

## 四、 车载计时、定位和监控系统

### 1. 计时终端图片



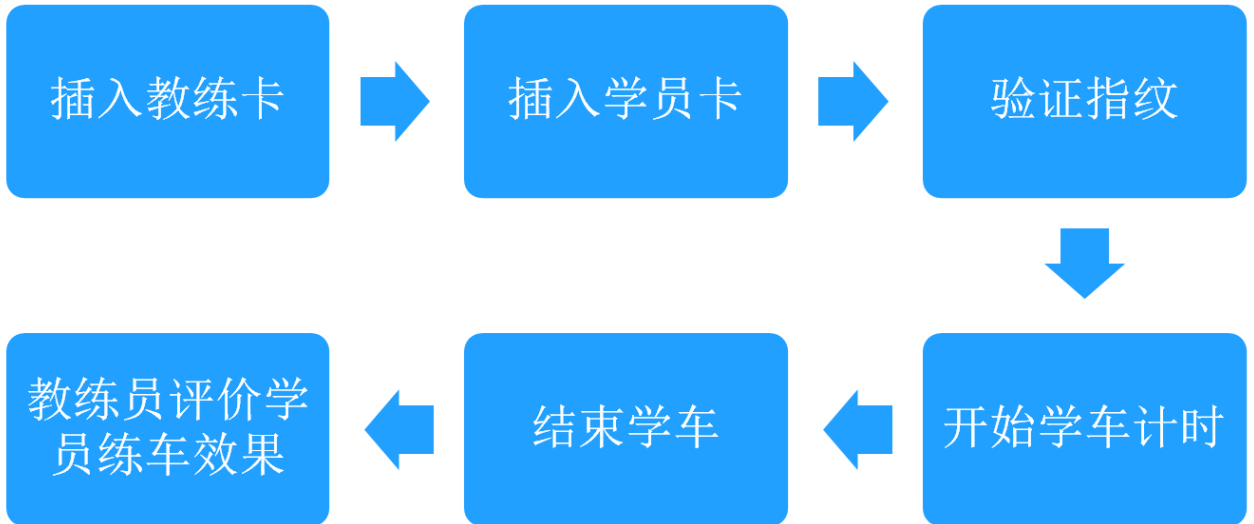
- 车载计时终端产品美观大方，安装简单，容易维护
- 集指纹仪、读卡器及 GPS 于一体
- 安全有效的身份认证、语音提示
- 训练数据自动上传
- 驾培学时记录支持收费管理模式

### 2. 终端功能

- 按语音提示操作，等声音结束后再按开始、结束、评价。
- 学员在约车平台给教练员评价，教练员在车载计时终端上给学员评价。
- 在学车过程中摄像头自动抓拍照片。



● 操作流程



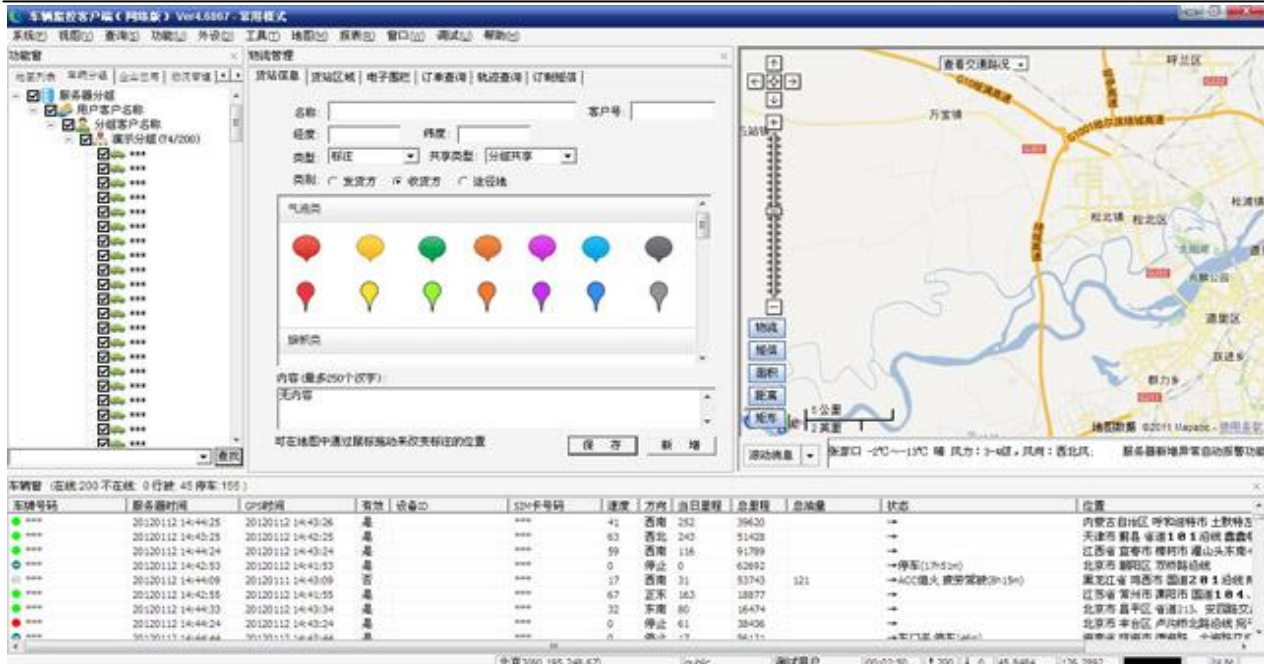
● 软件基本界面:



### 3. 车辆定位监控

教练车定位监控管理、教练车轨迹存储和查询。





## 4. 车载计时终端

- 训练数据自动上传

从学员报名到最终考试合格，学员的整个训练信息由系统自动记录，人工无法干预。对于学员训练产生的合法训练数据，计时计程设备会通过 GPRS 流量自动上传到服务器。

- 训练记录和身份认证

教练员使用车辆、授课情况，采用教练员 IC 卡和指纹认证方式。

学员在平时的训练中，采用学员 IC 卡和指纹认证方式。

- 驾培行为记录功能

对教练车进行定位、轨迹回放、图片抓拍、报警等工作，完成管辖区内教练车辆的监督管理。并实时记录上传车辆行驶轨迹、里程、速度等行驶信息，平台进行自动分析，确保学时的真实有效。

- 驾培学时管理

通过学员培训登录和登出时间记录，对照驾培行为记录，比对抓拍图像验证学员身份从而确认学员驾培学时，杜绝学时造假。

- 培训信息交互

能够实时显示学员的信息及学习状态，按键可以查阅驾培信息和培训模式选择。采用 TTS 语音合成，实现驾培学员的操作提醒和信息播报。